

5

GESTION DES STOCKS MÉDICAMENTS



L'application de **GESTION DES STOCKS MÉDICAMENTS** a pour objectif la gestion des stocks médicaments multi dépôts. Elle gère les médicaments selon la dénomination commune internationale (DCI).

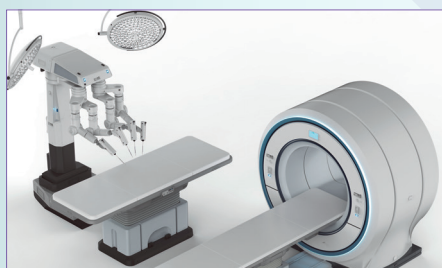
➤ Elle permet de :

- Gérer les médicaments selon la date de préemption
- Minimiser les pertes en utilisant le système PPPS

- Maintenir le niveau adéquat du stock en adoptant le système MIN/MAX
- Générer le bon de commande fournisseur selon la nomenclature DCI et la nomenclature des produits
- Dispenser les médicaments d'une manière journalière et individuelle (DJIN)
- Prendre en charge les ordonnances du patient (hôpital du jour, sortant, personnel de la santé)
- Proposer les médicaments à commander pour maintenir un approvisionnement régulier de la pharmacie

6

GESTION DES ACCESSOIRES ET DES LIGATURES



L'application **GESTION DES ACCESSOIRES ET DES LIGATURES** permet la gestion des dépôts ligatures, dispositifs médicaux, pansements, films et ingrédients de biochimie. Cette application est extensible et peut gérer d'autres dépôts selon le besoin de l'établissement.

➤ Elle permet de :

- Gérer les accessoires selon la date de préemption
- Minimiser les pertes en utilisant le système PPPS
- Maintenir le niveau adéquat du stock en adoptant le système MIN/MAX
- Générer le bon de commande fournisseur selon la nomenclature DCI et la nomenclature des produits
- Dispenser les accessoires d'une manière journalière et individuelle (DJIN)

Edition juillet 2019



1 rue de Liberia le Belvédère Tunis 1002 Tunisie
e-mail: cims@rns.tn ▪ Tél. : +216 71 113 600
Fax : +216 71 790 440 ▪ www.cims.tn

SIM



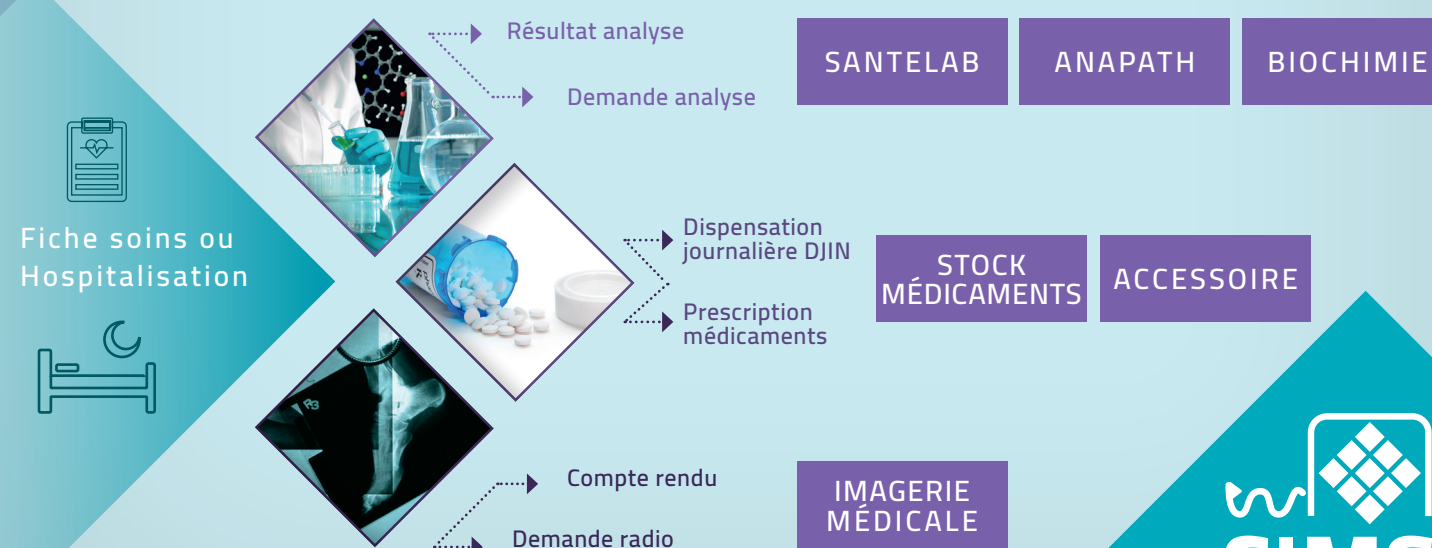
LE SYSTÈME D'INFORMATION MÉDICAL SIM



QU'EST CE QUE C'EST ?

Le système d'information médical est un système qui permet gérer et de manipuler toutes **les informations concernant les aspects cliniques**, provenant des laboratoires, de l'imagerie, des examens et des dossiers médicaux.

LES APPLICATIONS DU SIM



Numérisons ... vers une meilleure qualité de soins



1

DOSSIER MÉDICAL INFORMATISÉ DMI



L'application **DOSSIER MEDICAL INFORMATISE (DMI)** consiste à avoir **un dossier médical unique par patient**.

Le DMI concerne l'élaboration des suivis de diagnostic, des traitements, mais aussi plus généralement tous les échanges écrits entre les professionnels de santé. Il est donc constitué d'informations administratives et médicales nominatives. Il permet des échanges d'informations nécessaires à la meilleure prise en charge des patients.

➤ Elle permet :

- De faciliter la coordination des soins entre les différents professionnels de santé,
 - De faciliter l'exercice professionnel quotidien par la fourniture d'outils de classification permettant de retrouver les informations rapidement selon plusieurs critères,
 - D'apporter une aide à la décision, à l'évaluation et aux études cliniques
- D'améliorer la qualité de prise en charge des patients
 - D'assurer la disponibilité du dossier médical et la continuité des soins
 - De faciliter l'accès au dossier patient
 - D'établir une base de données pertinente relative à la santé pouvant servir à l'enseignement et à la formation du cadre médical.

2

SYSTÈME DE GESTION DE LABORATOIRE D'ANALYSE MÉDICALE SANTELAB



L'application **SANTELAB** permet de **gérer l'activité d'un laboratoire pluridisciplinaire** (La Biochimie, L'Hématologie, L'Immunologie, La Microbiologie, La Parasitologie).

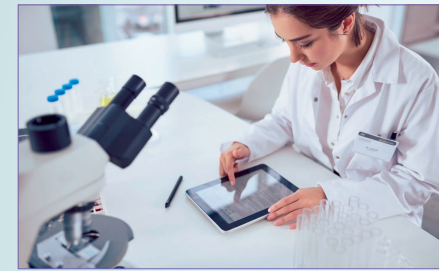
➤ Cette Application permet :

- La gestion de la nomenclature nationale des analyses, les paillasse, les bilans, les établissements demandeurs d'analyses, etc...

- La saisie des demandes d'analyses normales et urgentes par identification automatique des patients : les patients sont identifiés par leurs numéros d'admissions ou de soins.
- L'impression des étiquettes code à barre
- L'envoi de la WORKLIST vers les automates concernés
- La récupération automatique des résultats
- La validation des résultats
- La transmission des résultats vers les services demandeurs.

3

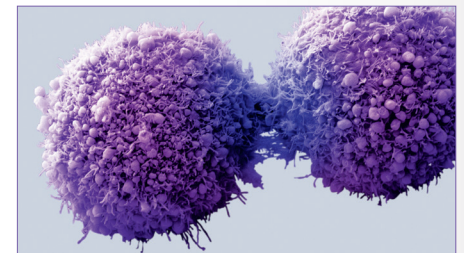
ANAPATH



L'application **GESTION DU SERVICE D'ANATOMIE ET DE CYTOLOGIE PATHOLOGIQUES (ANAPATH)** assure principalement la gestion des activités médico-administratives du service.

➤ Elle permet :

- De faciliter la coordination des inscriptions des patients
- la gestion des résultats
- la gestion des antériorités



4

L'IMAGERIE MÉDICALE



L'application **IMAGERIE MEDICALE** permet essentiellement la gestion des activités médico-administratives du service radiologie.

Elle assure :

- La gestion des paramètres (nomenclatures des actes, salles d'examen, médecins radiologues et leurs plannings, etc.)

- L'inscription des patients (saisie des demandes d'actes, consultation, annulation des demandes) L'envoi de la WORKLIST vers les modalités concernées selon la norme DICOM
- L'attribution des rendez-vous
- La gestion des comptes rendus (Dictée vocale, Rédaction des rapports, Validation)
- L'envoi des résultats vers les services demandeurs